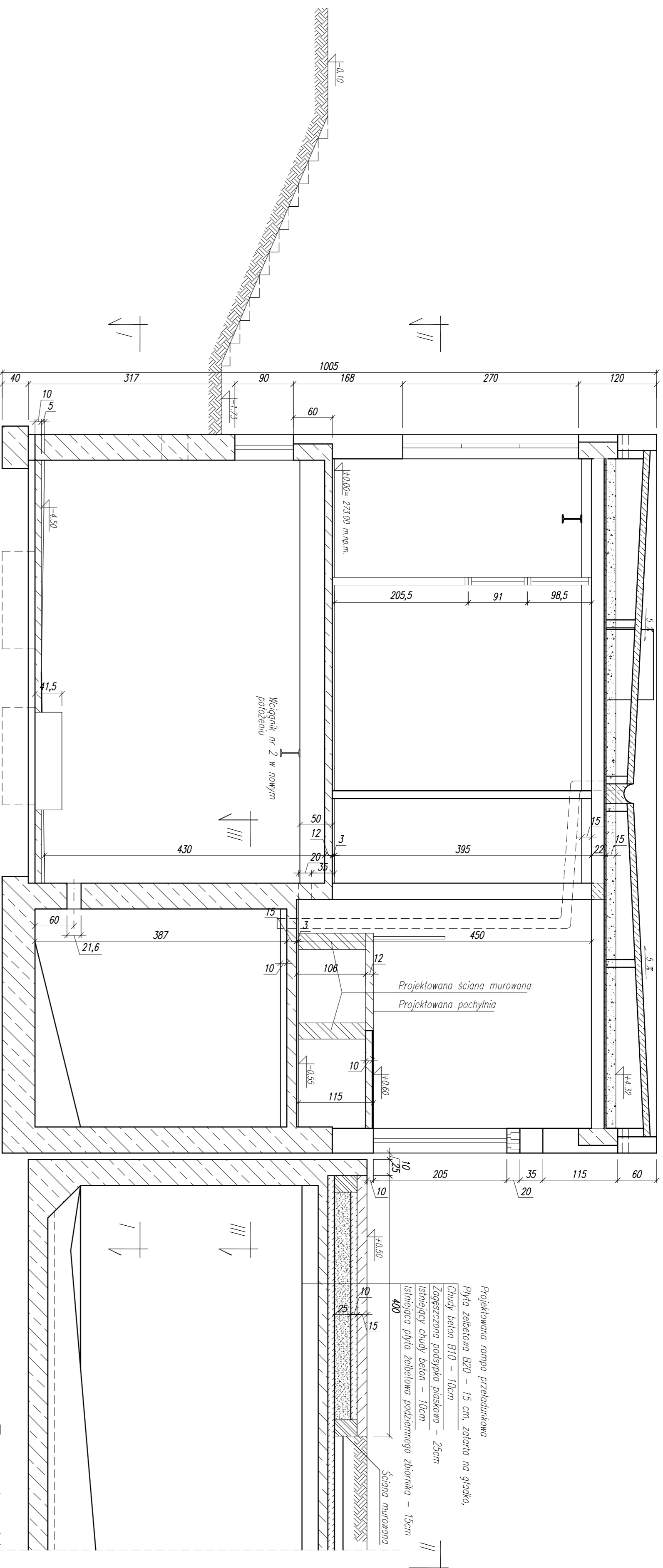


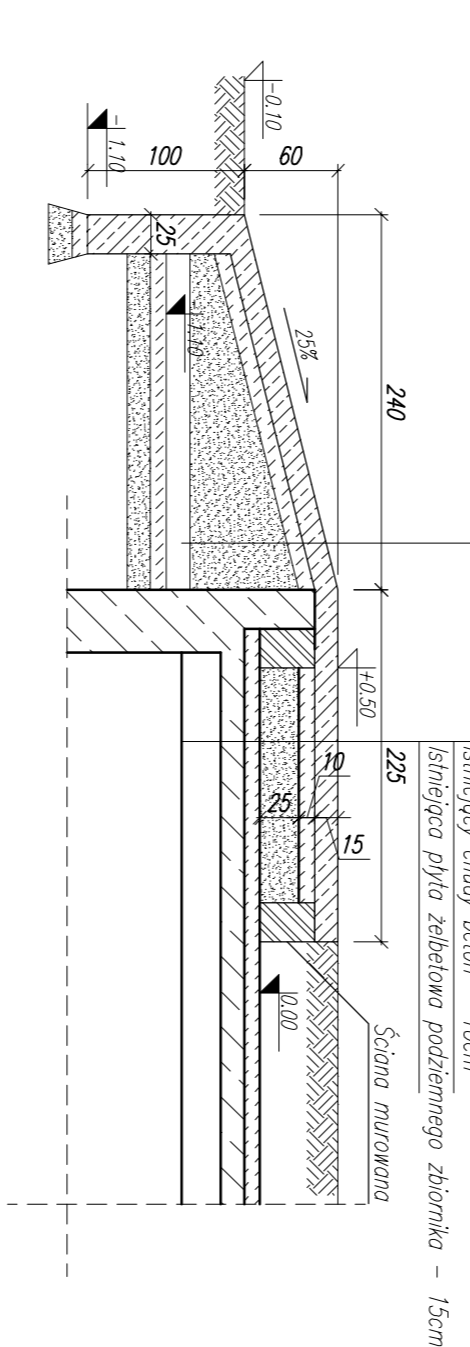
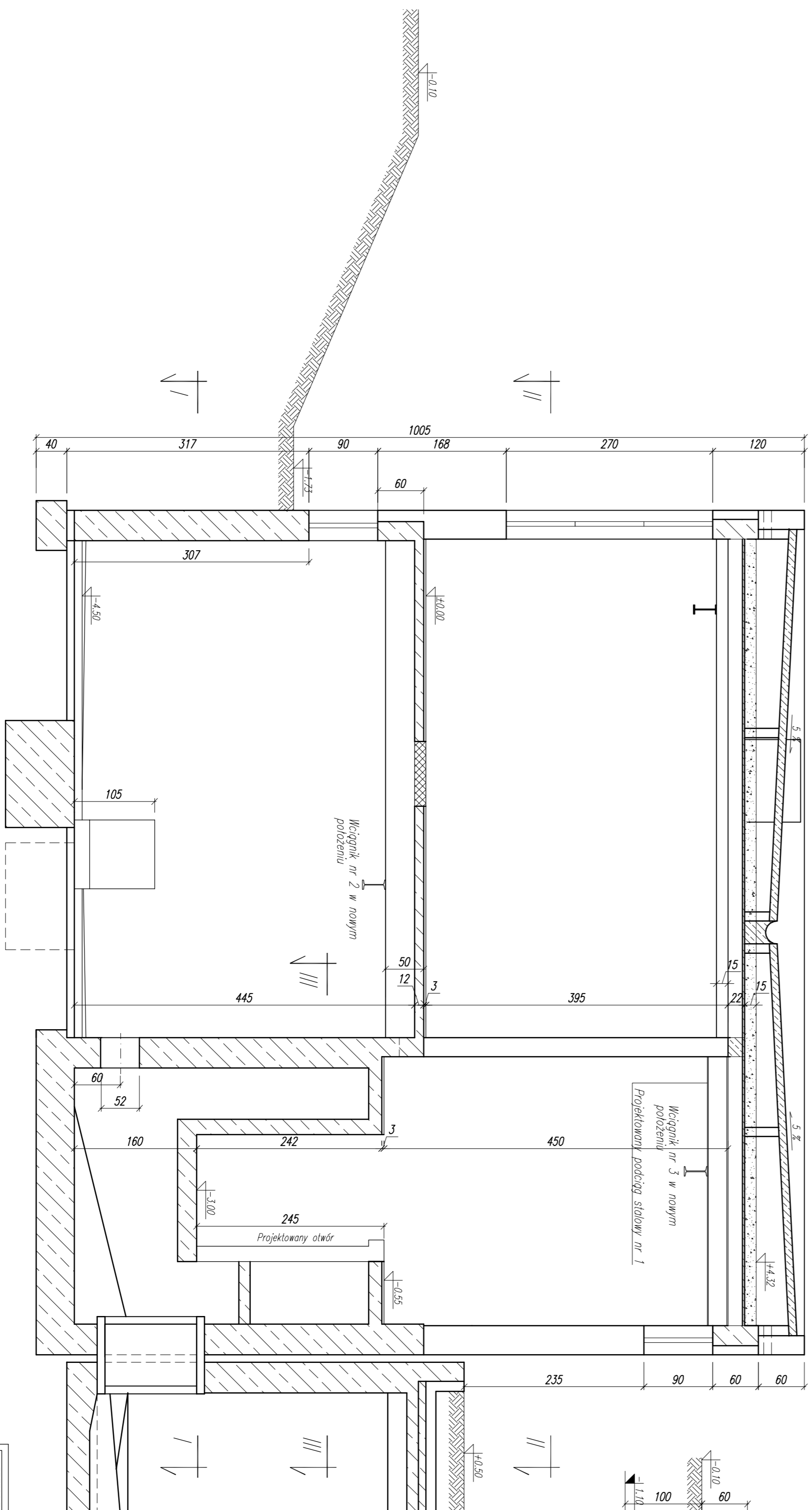
Przekrój A-A



Przekrój A1-A1

Projektowana rampa przedłużeniowa
 Płyta żelbetonowa B20 - 15 cm, zatarła na gładko,
 Chudy beton B10 - 10cm
 Zagęszczona podsypka piaskowa - 25cm
 Siemigęcy chudy beton - 10cm
 Siemigęca płyta żelbetonowa podziemnego zbiornika - 15cm

Przekrój B-B



PRZEDSIĘBIORSTWO PROJEKCYJNO-ARCHITECTURALNE ANDRONO USŁUGOWE Sp. z o.o. ul. Sienkiewicza 40 41-100 Szamotuły 46 79 228 31 29 do 32 biuro@androno.pl androno.pl		Inwestor: URZĄD MIEJSKI W BĘDZINIE Zrzut ścieków z Osiedla Słoneczka do kolektorów w ul. Malobądzkiej w Będzinie modernizacja pompowni
Projektant: mgr inż. Jacek Wilkoś upr. bud. nr 418187	Projektant: mgr inż. Roman Gniado upr. bud. nr 11777	Rodzaj opracowania: PROJEKT BUDOWLANO - WYKONAWCZY Tytuł projektu: Przekroje A-A i B-B
Opracował: mgr inż. Piotr Marcalik	Podpis:	Skala: 1 : 50 Data: 01.2007 Nr zlecenia: 1 - 018 - K Nr projektu: 03K